



# rotec Fassadenroste

**Vollroste**

**Schrägstabgitterroste**

**Jalousieroste**

**Aluminium Fassadenroste**

✓ Planung

✓ Konstruktion

✓ Herstellung

✓ Expresslieferung

# Vollroste in Stahl, VA, Alu

## Technisches Blatt

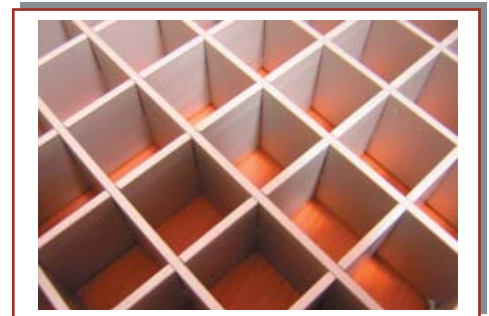
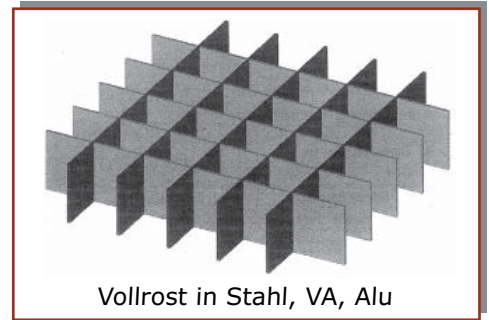
### Allgemeine Beschreibung des Gitterrostes:

Der Begriff "Vollrost" beschreibt eine Sonderform des Gitterrostes, der über gleichartige Trag- und Füllstäbe verfügt. Als Tragstab gilt derjenige, der an beiden Enden aufliegt und dessen Unterseite ungeschlitzt ist. Dadurch ergibt sich ein ein optisch einheitliches Erscheinungsbild in Trag- und Füllstabrichtung, ebenso aus der Sicht von unten und oben betrachtet.

Die Belastbarkeit ist gleichzusetzen mit der eines Press- oder Schweißpressgitterrostes.

### Vollroste werden als dekorative Gestaltungselemente für folgende Anwendungsgebiete genutzt:

- Im Fassadenbau als horizontaler Sonnenschutz nicht nur an Südseiten (auch begebar)
- Wartungsstege
- Raumteiler
- Sichtschutzwände
- Geländerfüllungen
- abgehängte Decken



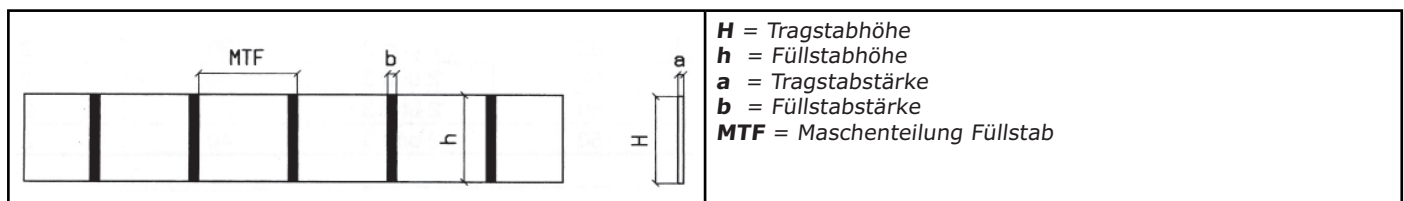
### Lieferprogramm:

Architekten und Bauplaner können ihre Wunschmasche selbst festlegen. Eigenentwickelte Spezialwerkzeuge machen Maschenteilung millimetergenau möglich. In Tragstabrichtung sollte jedoch das Fertigungsmaß von 2000 mm nicht überschritten werden; in Querstabrichtung das Maß von 1000 mm.

**Trag- und Füllstäbe:** 2 und 3 mm.

**Maschenteilung:** 30 bis 100 mm stufenlos

**Rosthöhe:** bis 80 mm



### Materialien:

- Stahl feuerverzinkt und/oder pulverbeschichtet
- Aluminium gebeizt, eloxiert nach EURAS-norm oder pulverbeschichtet
- Edelstahl gebeizt, elektrolytisch oder glasperlgestrahlt

Alle anderen Ausführungen auf Wunsch herstellbar!

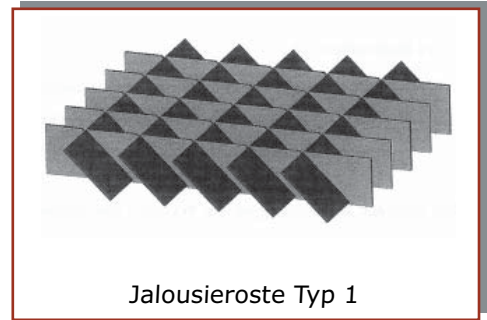
# Jalousieroste Typ 1/Schrägstabgitterrost

## Technisches Blatt

### Allgemeine Beschreibung des Gitterrostes:

Durch die euentwicklung des "Press- Jalousie-Vollrostes" vereinen wir technische Eigenschaften mit elegantem Design und eröffnen im Bereich der bekannten Jalousiegitter neue Anwendungsmöglichkeiten.

Bauausführende und Bauherren profitieren von den höheren statischen Werten und der flexiblen Anwendung, gegeben durch den frei wählbaren Winkel der Füllstäbe. Der Tragstab wird wie beim Pressrost nur 10mm tief eingestanzt und gewährleistet so gleichmäßig hohe Belastungswerte.



Jalousieroste Typ 1

### Jalousieroste werden als elegante Gestaltungselemente für folgende Anwendungsgebiete genutzt:

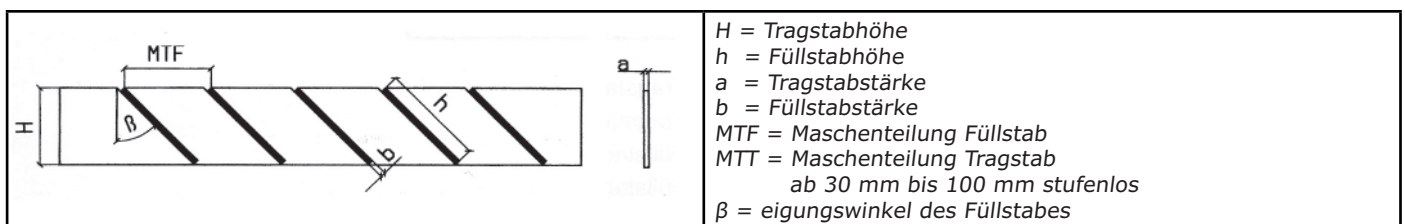
- Im Fassadenbau als horizontaler Sonnenschutz in jeweils drei Himmelsrichtungen
- Begehbare Bühnen mit Durchblickschutz
- ästhetische Sichtschutzwände
- Windschutz



### Lieferprogramm:

Bei dieser Gitterrostausführung sind ebenso wie beim Vollrost viele unterschiedliche Wunschmaschenteilungen möglich, da wir für diese beiden Rostformen Spezialwerkzeuge entwickelt haben. Sie können also Ihre Maschenweite millimetergenau festlegen. In Tragstabrichtung sollte jedoch das Fertigungsmaß von 2000 mm nicht überschritten werden; in Querstabrichtung das Maß von 1000 mm.

Schräge der Füllstäbe $\beta$	Maschenteilung Füllstab MTF (mm)	Max. Rosthöhe H (mm)	Tragstabstärke a (mm)	Füllstabhöhe h (mm)	Füllstabstärke b (mm)
15°	15	40	2 und 3	30	3
20°	42	50	2 und 3	50	2
30°	23	60	2 und 3	30	2
30°	54	50	2 und 3	50	3
45°	21	50	2 und 3	50	2
45°	33	50	2 und 3	40	2



### Materialien:

- Stahl feuerverzinkt und/oder pulverbeschichtet
- Aluminium gebeizt, eloxiert nach EURAS-norm oder pulverbeschichtet
- Edelstahl gebeizt, elektroliert oder glasperlgestrahlt

Alle anderen Ausführungen auf Wunsch herstellbar!

# Jalousierost Typ 1

## Referenzfotos



### **Pierpont Morgan Library, New York:**

Jalousieroste Typ 1 (pulverbeschichtet) als begehbare Bühnen mit Durchblickschutz



### **Pierpont Morgan Library, New York:**

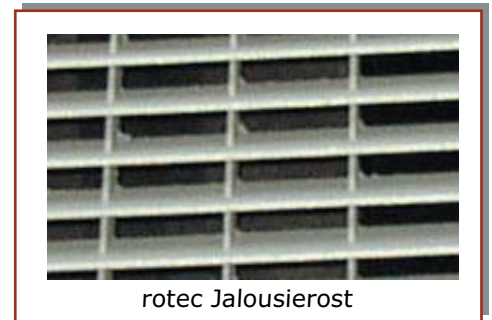
Jalousieroste Typ 2 (pulverbeschichtet) als begehbare Bühnen mit Durchblickschutz

# Jalousierost Typ 2

## Technisches Blatt

### Allgemeine Beschreibung des Gitterrostes:

Maßgeschneiderte Jalousieroste bieten Architekten und Bauherren individuelle Gestaltungsmöglichkeiten. Durch die in einem Winkel von 45° Grad eingelegten „Füllstäbe“ sind je nach Maschenaufteilung unterschiedliche Sichtschutzvarianten möglich. Durch ein besonderes Schweißverfahren sind auf der Sichtseite keine Schweißnähte zu sehen. So lassen sich die Jalousieroste als blickdichte Verkleidungselemente, sowie als halbtransparente Sonnenschutzlösung optimal einsetzen. Die Jalousieroste werden in Fertigungsabläufen, die nach DI E 9001/2000 zerti fiziert sind, hergestellt und garantieren Ihnen ein qualitativ hochwertiges Produkt.



### Jalousieroste werden als dekorative Gestaltungselemente für folgende Anwendungsgebiete genutzt:

- Sonnenschutz
- Sichtschutzwände
- als Wetterschutzgitter und Lüftungsgitter, wenn erhöhte Anpralllasten gefordert sind

### Lieferprogramm:

Bei dieser Gitterrostauführung ist eine Maschenteilung in 10 mm Schritten möglich.

### Materialien:

- Stahl feuerverzinkt (nach DI E IS O 461) und/oder pulverbeschichtet nach RAL-Farbkarte



# Fassadenroste aus Aluminium

## Technisches Blatt Teil 1

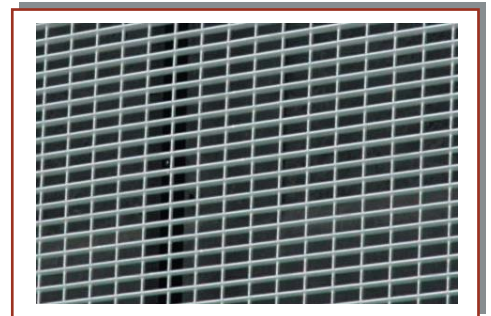
### Allgemeine Beschreibung des Gitterrostes:

rotec Fassadenroste werden aus dem hochwertigen Werkstoff AlMgSi0,5 F22 hergestellt. Gegenüber anderen Aluminiumwerkstoffen hat dieser Werkstoff den Vorteil, dass die Gitterroste nach dem korrosionsschützenden Exolvorgang eine gleichmäßige seidenmatt glänzende Oberfläche aufweisen. Die Knotenpunkte sind unlösbar miteinander verbunden und der Gitterrost kann so mit seiner **Schubfeldträgerwirkung** auf die Fassade aussteifend wirken.



### Fassadenroste aus Aluminium werden als dekorative Gestaltungselemente für folgende Anwendungsgebiete genutzt:

- Wartungsstege für bauseitigen Sonnenschutz
- Putzbalkone zur Fenster- und Fassadenreinigung
- Sonnenschutz- nicht begehbar
- Laufstege
- Kombination als Wartungs- und Putzstege inklusive Sonnenschutz



### Lieferprogramm:

Die Tragstabdimensionen sind zwischen 30x3 und 70x3 mm frei wählbar in 5 mm Schritten. Es stehen vier verschiedene Maschenteilungen zur Auswahl:

- 35,46 x 33 mm
- 35,46 x 50 mm
- 35,46 x 66 mm
- 35,46 x 100 mm

Die Maximalgröße der Gitterroste beträgt 6,000 x 1,284 mm. Bis zu diesem Maß sind alle Rostgrößen realisierbar.

In den nachfolgenden Maschenbildern verlaufen die Tragstäbe senkrecht und die Füllstäbe waagrecht.

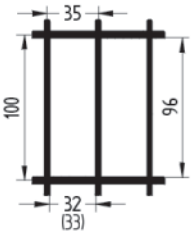
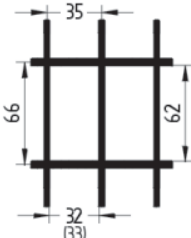
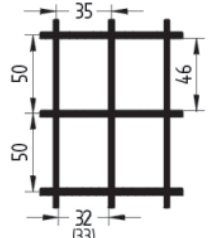
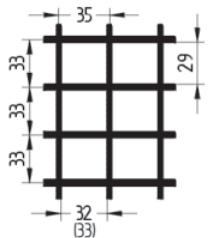
Alle Maschenweiten und Tragstabhöhen auch gleithemmend lieferbar.



# Fassadenroste aus Aluminium

## Technisches Blatt Teil 2

### Lieferprogramm:

	Masche E	Masche R	Masche D	Masche Q
				
Tragstäbe (mm)	kg/m <sup>2</sup> ca.	kg/m <sup>2</sup> ca.	kg/m <sup>2</sup> ca.	kg/m <sup>2</sup> ca.
30/3	10,3	9,3	8,9	8,7
35/3	11,5	10,5	10,1	9,7
40/3	12,7	11,7	11,3	10,7
50/3	15,1	14,1	13,7	12,7
60/3	18,0	17,0	16,6	16,0
70/3	20,5	19,5	19,1	18,5

Alle Ausführungen ebenfalls in 4 und 5 mm lieferbar.

### Oberflächenbehandlung:

- Beizen
- Pulverbeschichtung PES auf Chromatierung, nach RAL, CS oder DB (andere Farben auf Anfrage)
- Eloxal EURAS-orm (Zwei-Stufen-Verfahren):
  - Standard C0 (naturfarben)
  - C31 (leichtbronze)
  - C32 (hellbronze)
  - C33 (mittelbronze)
  - C34 (dunkelbronze)
  - C35 (schwarz)
  - verschiedene dekorative Eloxalfarben

### Rosthöhe und Schattenwinkel an den Südseiten:

Rosthöhe 70 mm - Schattenwinkel 25°  
 Rosthöhe 60 mm - Schattenwinkel 27°  
 Rosthöhe 50 mm - Schattenwinkel 32,5°  
 Rosthöhe 40 mm - Schattenwinkel 30°  
 Rosthöhe 30 mm - Schattenwinkel 47°

### Kombinationen mit Fassadenprofilen:

Unser Fassadengitterrost kann mit verschiedenen Fassadenprofilen kombiniert werden. Außerdem besteht die Möglichkeit, Fassadenprofile Ihren Vorstellungen entsprechend auszuführen. Bitte teilen Sie uns Ihre Konstruktionsvorschläge mit.

Auch als Treppenstufenausführung lieferbar.

# Lamellenwände

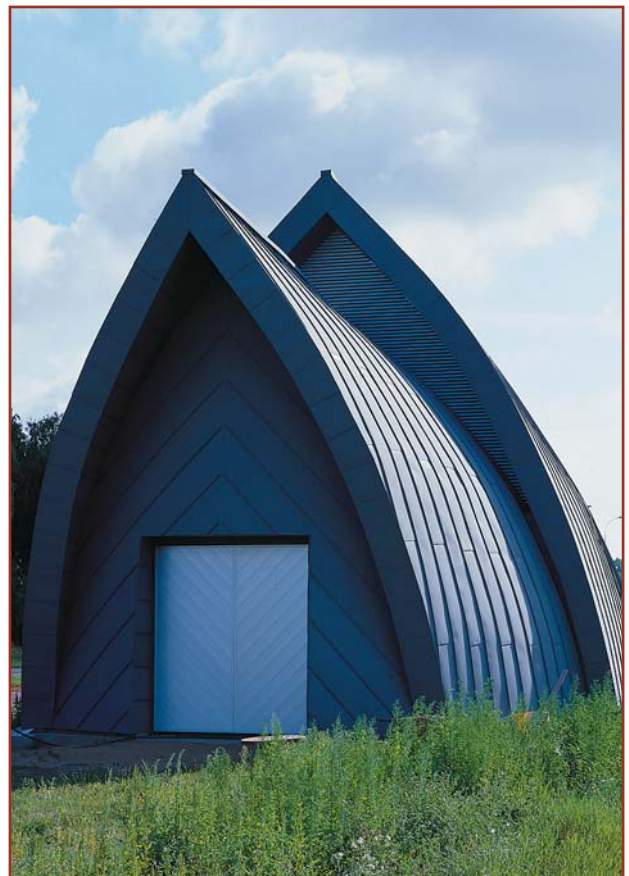
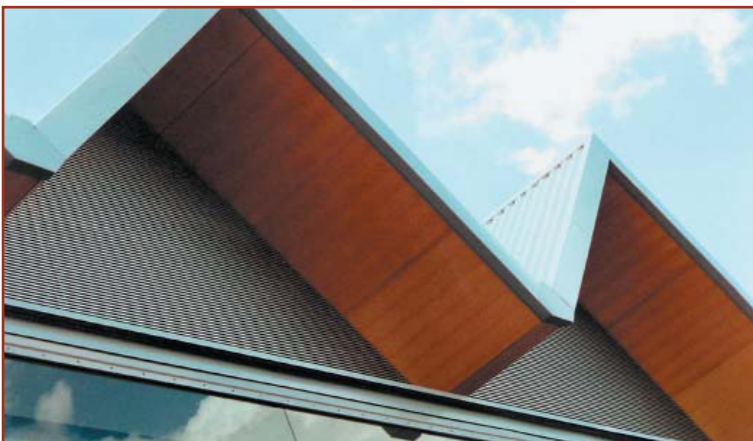
## Wetterschutzgitter

### Lamellenwände und Lamellenwandssysteme, eine Alternative zum Fassadenrosten:

Alle Gebäude sind dem Einfluss von Regen, Wind und Sonne ausgesetzt. Da nicht alle Anlagen dafür geeignet sind, bietet eine Lamellenwand die ideale Lösung zum Schutz vor aturelementen. Die Lamellen kombinieren den Wetterschutz mit optimalen Lüftungsleistungen und können bedarfsweise schalldämmend ausgestattet werden.

Das Lamellenwandssystem bietet eine ästhetische Wandverkleidung mit einem spezifischen Design für Aussen-, sowie für Innenanwendungen. Die Aluminium-Lamellen haben einen einzigartigen Entwurf und sind Erzeugnisse der Spitzenklasse. Sie erlauben Ihnen Ihr eigenes Aluminium-System auszubauen und zu montieren. Auf diese Weise können Sie Ihrem Interieur eine persönliche ote geben.

Weitere Informationen finden Sie auch auf:  
[www.wetterschutzgitter.com](http://www.wetterschutzgitter.com)



### Die perfekte maßgeschneiderte Lösung erreichen Sie durch individuelle Beratung!

Wenden Sie sich an unsere Fachberater für Lamellenwände:

T. Finkelde , Tel. 030 789039- 44

M. Löper, Tel. 030 789039- 41